

**LEGENDA**

Area sottoposta a misure cautelari (Dicembre 2010)

CLASSI DI PERICOLOSITA' GEOLOGICA  
Viene applicata la corrispondenza G.4 = P.F.M.E. e G.3b = P.F.E.

G.1	<b>Classe G.1: Pericolosità bassa</b>	<p>Are in cui i processi geomorfologici e le caratteristiche litologiche e giacurali non costituiscono fattori predisponenti ai verificarsi di processi morfologici. Area di conio del F. Frigido senza condizionamenti d'ordine geologico in senso lato.</p> <p>Are in cui sono presenti fenomeni franosi inattivi e stabilizzati (naturalmente e artificialmente) aree con elementi geomorfologici, litologici e giacurali dalla cui valutazione risulta una bassa propensione al dissesto.</p> <p>Are nelle quali sono al massimo prevedibili, sulla base di valutazioni geologiche, litotecniche e climometriche (corpi detritici su versanti con pendenze inferiori al 25%) limitati processi di degrado riconoscibili e neutralizzabili a livello di intervento diretto.</p>
G.2	<b>Classe G.2: Pericolosità media</b>	<p>Are in cui necessita particolare attenzione per la presenza dei dissesti idrogeologici per la presenza di elementi geomorfologici, litologici e giacurali dalla cui valutazione risulta una media propensione al dissesto (aree di ambito collinare e montano).</p> <p>Vi ricadono i corpi detritici con pendenze superiori al 25% e i versanti in roccia o con roccia sovraffacciata.</p>
G.3a	<b>Classe G.3.a: Pericolosità medio-elevata</b>	<p>Are in cui sono presenti fenomeni quiescenti e relative aree di influenza con indicatori geomorfologici precursori di fenomeni di instabilità che fanno prevedere attivazioni o riattivazioni di movimenti di massa di media intensità; aree con indici di instabilità connessi alla giacitura, all'acclività, alla litologia, alla presenza di acque superficiali e sotterranee, a intensi fenomeni erosivi e a processi accertati di degrado antropico.</p> <p>Tale classe include le frane non attive interessate (e non interessate) da fenomeni di ruscio/colamento diffuso e/o concentrato con pendenze superiori al 40% e i terreni di copertura s.l. in condizioni di instabilità geomorfologica potenziale.</p> <p>Vi ricadono anche le aree interessate da coperture detritiche con pendenze superiori al 60% e le aree esposte a possibili fenomeni di caduta massi.</p>
G.3b	<b>Classe G.3.b: Pericolosità elevata</b> corrispondente alla classe P.F.E. del P.A.I. dell'Autorità di Bacino Toscana Nord	<p>Are in cui sono presenti fenomeni franosi attivi e relative aree di influenza, nonché le aree che possono essere coinvolte dai suddetti fenomeni. Corrispondono alle aree con dissesto in atto al momento del rilevamento quanto a fenomeni inattivi che presentano però indicatori geomorfologici precursori di fenomeni di instabilità che fanno prevedere attivazioni o riattivazioni di movimenti di massa di elevata intensità.</p> <p>Tale classe include le aree che possono essere coinvolte da processi a cinemática rapida e veloce quali quelle soggette a colate rapide incanalate di detrito e terra, le aree esposte a fenomeni accertati di caduta massi e quelle interessate da siflussi.</p>
G.3c	<b>Classe G.3: Pericolosità medio-elevata per caratteristiche geotecniche</b>	<p>Are potenzialmente soggette a cedimenti differenziali per la presenza di terreni compressibili con caratteristiche geotecniche variabili da mediocri a scadenti. Aree caratterizzate da situazioni geologiche apparentemente stabili sulle quali occorrono degli approfondimenti da effettuarsi a livello di indagine geognostica di supporto alla progettazione edilizia.</p>
G.3a	<b>Classe G.3: Pericolosità medio-elevata per propensione alla subsidenza</b>	<p>Are potenzialmente soggette a subsidenza per caratteri stratigrafici, litotecniche ed idrogeologici.</p>

**COMUNE DI MASSA**

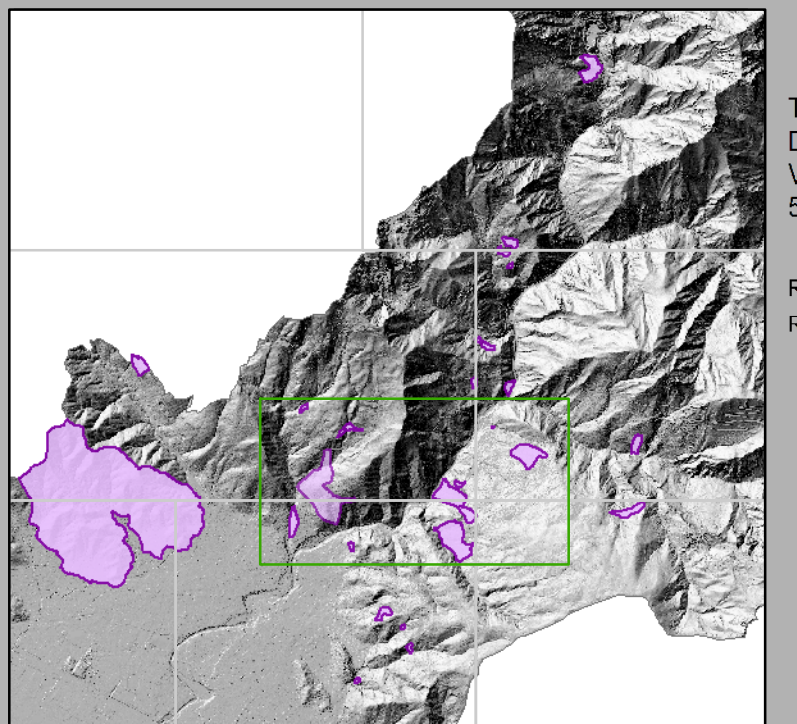


**REGOLAMENTO URBANISTICO**

AGGIORNAMENTO DEL QUADRO CONOSCITIVO GEOLOGICO  
DPGR 53/R DEL 25/10/2011

AREE SOTTOPOSTE A MISURE DI SALVAGUARDIA  
AI SENSI DELL'ART. 150 DELLA DISCIPLINA DI PIANO DEL PS

**CARTA DELLA PERICOLOSITA' GEOLOGICA**  
delle aree n°2, 3, 4, 5, 15, 16, 17, 18, 19, 20, 21, 27



TECNICO INCARICATO:  
Dott. Geol. A. Piccinini  
Via Guisani, 15  
54100 Massa (MS)

REV. 01 23 Ottobre 2014  
REV. 00 23 Aprile 2014

NOVEMBRE 2014

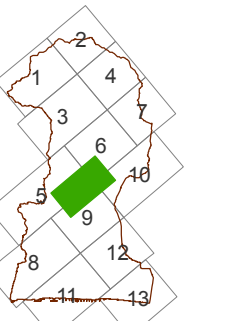


TAVOLA  
SCALA 1:3.000

**B.2**

